

材料

フェルト



ダイソーさんのデカイやつ(サイズ変わるらしい)

白・黄色が1枚で20貫分取れる
黒は20貫とっても余る

綿

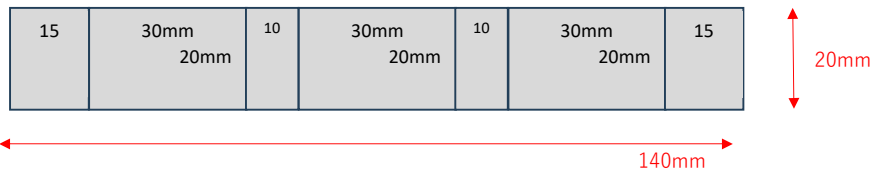


これ一袋でちょうど10貫分な感じでした

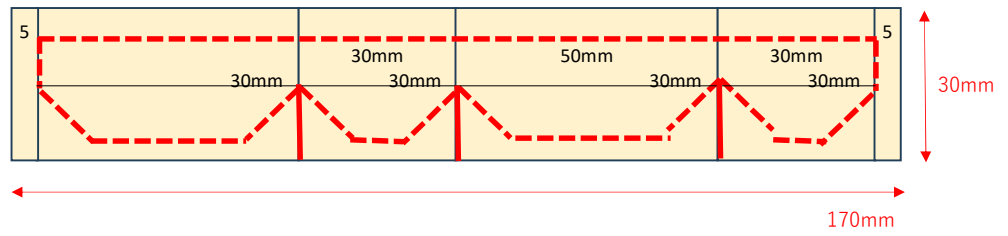
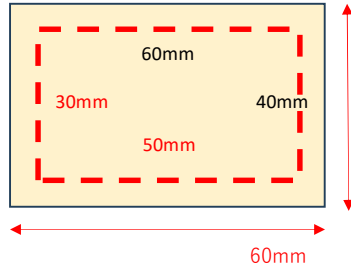
糸

白と黒があればOK
→ ほぼ表に糸が見えない作りになるので玉子部分を黄色にする必要はなさそう

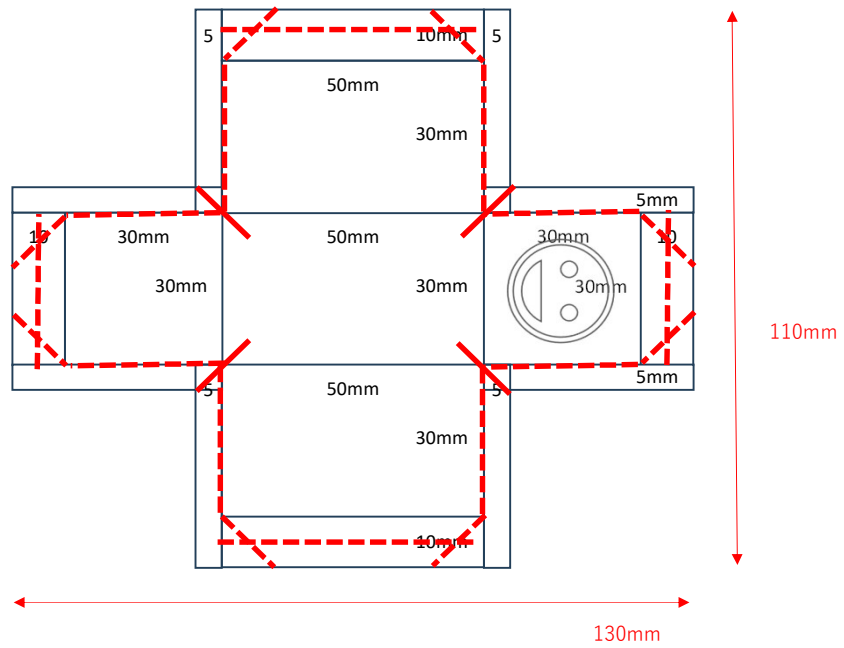
パーツサイズ
黒



黄色

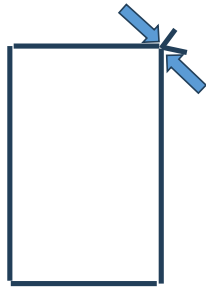
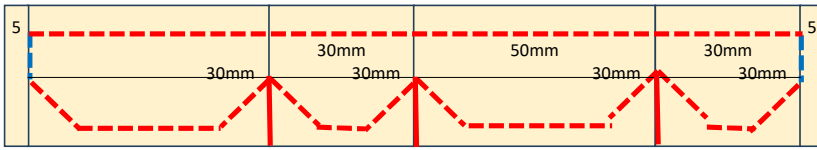


白



※特に指示がないところは白い糸で縫います。

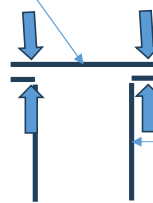
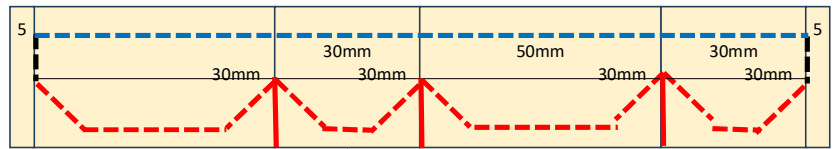
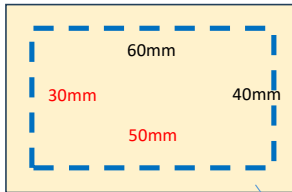
①下書き線が入っているほうを外側にして、青い点線部分を縫い合わせます。



輪にして矢印部分を縫い合わせるイメージ

※縫い合わせた側が完成時に後ろになるようにした方がきれいに仕上がります。

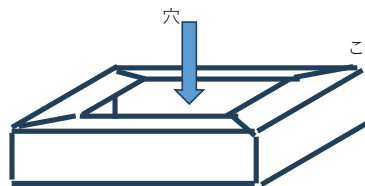
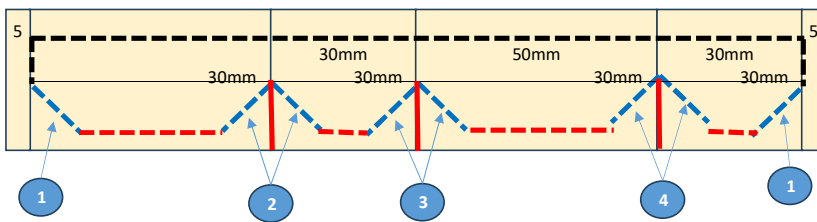
②頂点部分のパーツを縫い合わせます



袋状にするイメージで1周縫います。

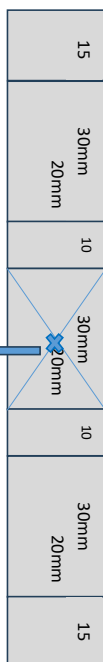
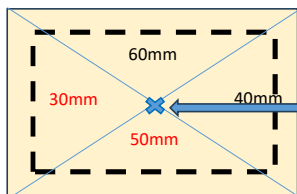
①で縫った角は適当に…(最終的には中に入るので穴になってなければOK程度です)

③赤い実線を切り、図の番号に合わせて縫い合わせます



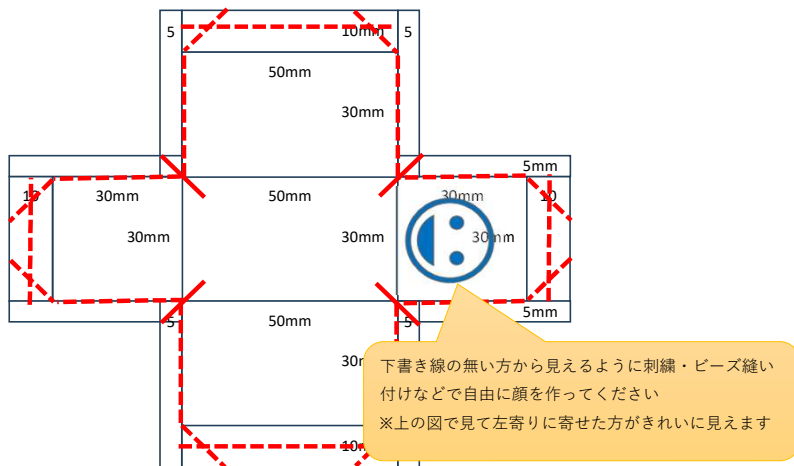
こんなイメージになってればOK

④黄色いパーツを裏返して海苔を黒い糸で止めます

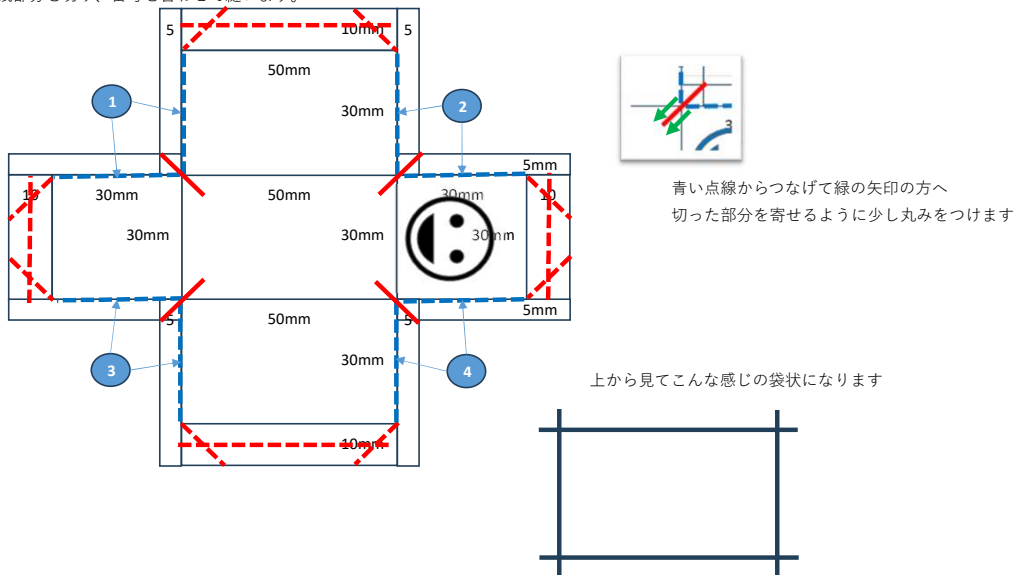


⑤再び裏返し、海苔は空洞の中にしまっておきます。

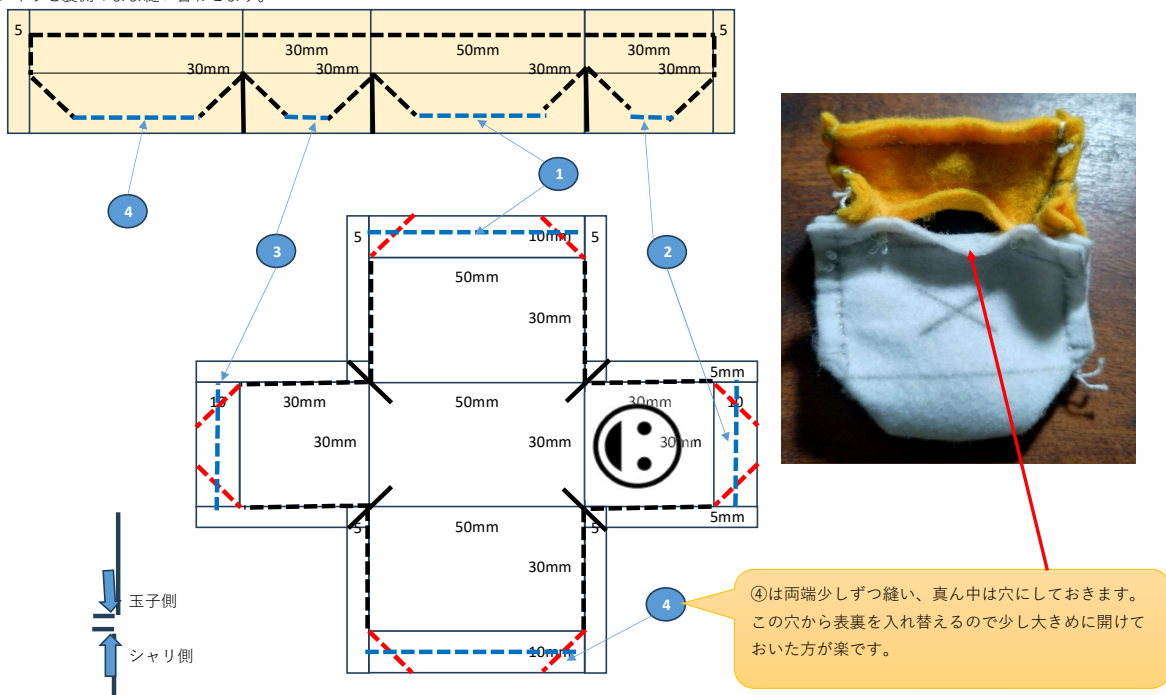
⑦顔マークのを位置に自由に顔を作ります。



⑧赤の実践部分を切り、番号を合わせて縫います。



⑨玉子とシャリを裏側のまま縫い合わせます。



1

⑩ シャリの赤点線部分を適当に縫います。



隣の面の同ラインと合わせるように斜めに縫います
(シャリと玉子の間のシャリ側の丸みが出ます。)

⑪ 穴からすべてを裏返します。



海苔を引っ張り出して

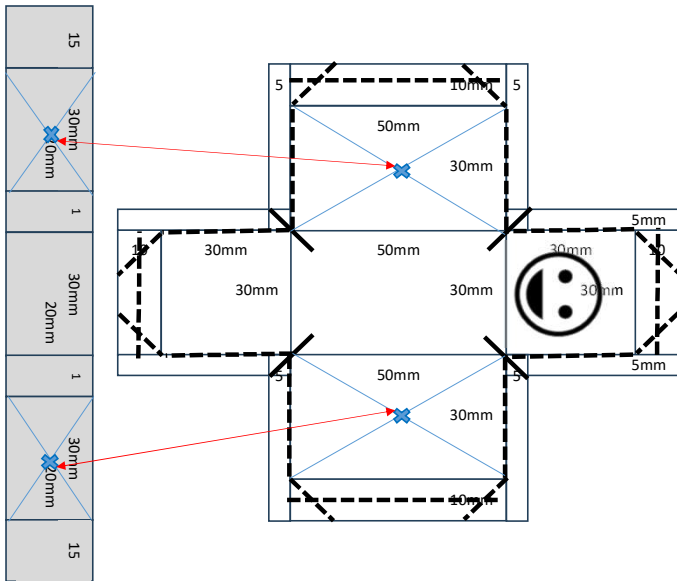


玉子を裏返して



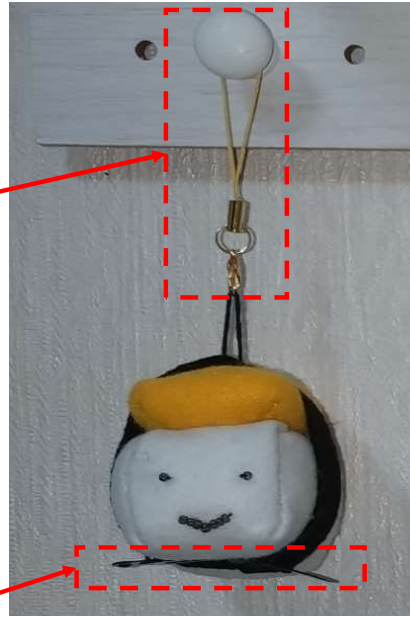
シャリも裏返す

⑫ 海苔を側面の中央に黒い糸で止めます。



- ⑬綿を詰める
- ⑭綿を詰めた穴を縫う
- ⑮海苔を下側で縫い合わせる

おまけ
①キーホルダー化



②ヘアピン化

パッケージを変更しました



シンプルスリーピン
10p黒



シンプルスリーピン
(黒、10個)